

Geradora de Vácuo com Expulsor

Características:

TIPO: São componentes onde o vácuo é gerado utilizando ar comprimido (pressão positiva) ao cessar a pressão de entrada um volume acumulado de ar é jogado na linha do vácuo, fazendo a expulsão da peça pela ventosa. Operam no princípio venturi.

PRESSÃO TRABALHO: 1 a 16 kgf/cm²

TEMPERATURA TRABALHO: -10 a + 80°C

VÁCUO: 0 - 660mm Hg (varia com a pressão de entrada)

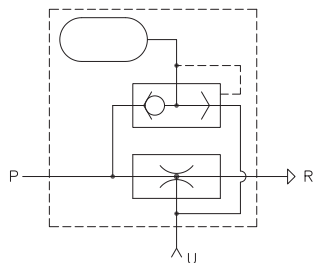
FLUÍDO: Ar comprimido filtrado

VAZÕES: G1/4" - 20l/min

MATERIAL: Alumínio e latão

MONTAGEM: Por furos lateralmente. Em qualquer posição.

SIMBOLOGIA:



Codificação: **VGVE01**

| P Entrada | kgf/cm ² | 1 | 2 | 3 | 4 | 5 | 6 |
|-----------|---------------------|----|-----|-----|-----|-----|-----|
| VGVE01 | mm Hg | 80 | 200 | 305 | 395 | 475 | 520 |

Os valores indicados são orientativos

Dimensional:

